

**Fuerteventura**



**Scooter con  
plegado electrónico**

**SCOOTER DE ÚLTIMA GENERACIÓN  
CON AMORTIGUACIONES Y LUCES**



## **Fuerteventura**

Scooter con  
plegado electrónico

**FICHA TÉCNICA**

más de 50 años viviendo sin límites

### **! Nota importante**

Las características técnicas indicadas son orientativas, ya que pueden presentar cambios de diseño según las necesidades de fabricación.

El producto del presente catálogo no necesariamente ha sido fotografiado en su configuración estándar.

Consultar nuestra página web para ver el modelo actualizado.

**TotalCare Europe**

(+34) 935 942 066

info@totalcare-europe.com

C / Amsterdam 1-3, 08191 Rubí, España

**www.totalcare-europe.com**

## FICHA TÉCNICA

# Fuerteventura



### SCOOTER ELÉCTRICO CON PLEGADO ELECTRÓNICO Y AMORTIGUACIONES

El scooter Fuerteventura se distingue por su diseño ultracompacto y su tecnología de última generación. Con tan solo 97 cm de largo y 47 cm de ancho, es ideal para maniobrar en espacios reducidos.

Gracias a su sistema de plegado electrónico, el scooter puede cerrarse cómodamente desde el joystick o mediante el mando bluetooth, sin esfuerzo.

Con un peso de solo 22 kg sin batería, es sorprendentemente ligero y, al plegarse, adquiere un tamaño similar al de una maleta, lo que lo convierte en una opción perfecta para almacenar o transportar.

Además, cuenta con un avanzado sistema de amortiguación que garantiza una conducción suave, y un moderno conjunto de luces LED, que mejoran tanto la visibilidad como la seguridad.

### INFORMACIÓN GENERAL

#### Medidas

Ancho total	47 cm
Profundidad total	97 cm
Alto total	94 cm
Alto del asiento al suelo	53 cm

#### Medidas plegado

Ancho plegado	47 cm
Profundidad plegado	46 cm
Alto plegado	65 cm

#### Peso

Peso total (sin batería)	22 kg
Peso total (con baterías)	23,7 kg
Peso máximo soportado	125 kg

Material	Aluminio
----------	----------

Color	Negro y rojo
-------	--------------



SCOOTER SUPERLIGERO  
22 KG (sin batería)

### CARACTERÍSTICAS TÉCNICAS

#### Asiento

Ancho del asiento	40 cm
Profundidad del asiento	33 cm

#### Motor

Motor	120 W
Batería	2 x 6 Ah (litio)
Número de baterías	2
Autonomía	10 - 15 km
Velocidad máxima	6 km/h
Cargador externo	2 Ah

#### Respaldo

Ancho del respaldo	32 cm
Alto del respaldo	14 cm
Tipo del respaldo	Plegable

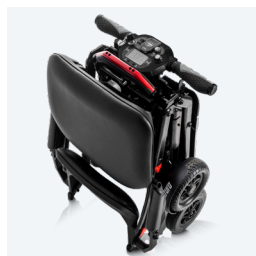
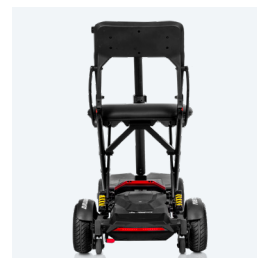
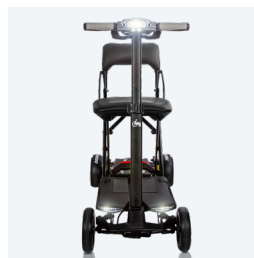
#### Ruedas

Medidas ruedas delanteras	Ø 17 cm
Medidas ruedas traseras	Ø 17 cm
Ancho ruedas delanteras	4 cm
Ancho ruedas traseras	6 cm
Tipo de ruedas	Macizas

#### Otras características

Altura máxima bordillos	5 cm
Altura del suelo a la parte inferior de la plataforma	9 cm
Amortiguación	Sí
Claxon	Sí
Conexión USB	Sí
Luces LED	Sí
Mástil	Regulable en altura
Máxima pendiente de escalada	12°
Radio de giro	140 cm
Ruedas antivuelco	Sí
Tipo de frenos	Electromagnéticos
Tipo de plegado	Electrónico desde el panel o mando, con opción de plegado manual de emergencia

\*Antes de contratar un vuelo, le recomendamos que se comunique con la aerolínea para confirmar si permiten scooters con baterías.





SIENTA LA LIBERTAD Y ELEGANCIA  
**SUPERLIGERO, COMPACTO  
Y PLEGABLE PARA UNA  
MOVILIDAD SIN LÍMITES**

***Fuerteventura***



**PLEGADO ELECTRÓNICO**  
DESDE EL PANEL O MANDO BLUETOOTH



El scooter Fuerteventura incorpora tecnología de última generación, como su sistema de **plegado electrónico**. Puede plegarse fácilmente desde el panel de control o mediante el mando bluetooth, completando el proceso en tan solo 5 segundos. Además, cuenta con un modo de **plegado manual de emergencia** en caso de que se agote la batería.

**SUPERCORTO**  
TAN SOLO 97 CM DE PROFUNDIDAD



Además de ser muy ligero pesando tan solo 22 kg sin batería, el scooter Fuerteventura es también extremadamente compacto. Con una **profundidad de 97 cm**, es uno de los scooters más cortos del mercado. Esta longitud le permite ser muy versátil en espacios reducidos, como ascensores pequeños. Su **ancho total de 47 cm**, lo hace ideal para pasar por puertas y maniobrar en espacios limitados.

**PLEGADO COMPACTO Y CON RUEDA DE TRANSPORTE**



Gracias a su peso ultraligero y diseño supercompacto, el scooter Fuerteventura es totalmente plegable, alcanzando unas dimensiones reducidas de **47 x 46 x 65 cm** (ancho x profundidad x alto), similares a las de una maleta. Además, incorpora ruedas de transporte, lo que permite arrastrarlo cómodamente como si fuera un equipaje de mano.



ELEVE SU EXPERIENCIA DE CONDUCCIÓN  
CON EL SCOOTER DE ÚLTIMA GENERACIÓN

**Fuerteventura**

## PANTALLA, AMORTIGUACIÓN, LUCES LED Y PLEGADO ELECTRÓNICO



### LUZ FRONTAL

Luz LED delantera controlable desde el panel de control.



### PANEL DE CONTROL Y PANTALLA TFT

El panel incorpora una pantalla TFT que muestra el nivel de batería, velocidad y distancia recorrida. También permite la carga del scooter y cuenta con USB.



### AMORTIGUACIÓN

El scooter Fuerteventura incorpora amortiguaciones traseras que proporcionan una conducción más suave y cómoda.



### MÁSTIL REGULABLE EN ALTURA

El mástil es ajustable en altura, permitiendo encogerlo al máximo para optimizar el plegado del scooter.



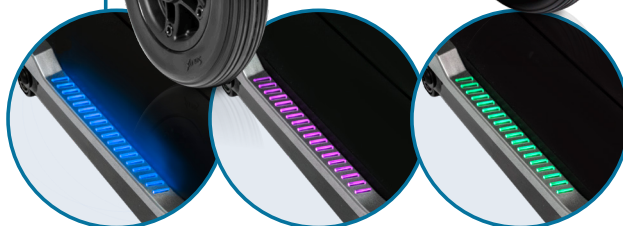
### SISTEMA DE PLEGADO MANUAL

En caso de que el scooter se quede sin batería, puede plegarse manualmente para situaciones puntuales.



### BATERÍA DE FÁCIL EXTRACCIÓN

Equipado con dos baterías de litio de 6 Ah, fácilmente extraíbles gracias a un sistema rápido y sin complicaciones.



### LUCES LED DE COLORES

El scooter cuenta con paneles LED multicolor en la plataforma, que cambian de color.



### PALANCA DE DESCONEXIÓN DEL MOTOR

El motor de 120W cuenta con una palanca que permite su desconexión. Al liberar el motor, el scooter puede desplazarse sin resistencia alguna.



### LUZ FRONTAL

Luz LED delantera controlable desde el panel de control.