



Clipper 1

Ayudas de baño

MANUAL DE USUARIO

Ref. BAECLIPPER18STA

más de 50 años viviendo sin límites

! Nota importante

Las características técnicas indicadas son orientativas, ya que pueden presentar cambios de diseño según las necesidades de fabricación.

El producto del presente catálogo no necesariamente ha sido fotografiado en su configuración estándar.

Consultar nuestra página web para ver el modelo actualizado.

TotalCare Europe

(+34) 935 942 066

info@totalcare-europe.com

C / Amsterdam 1-3, 08191 Rubí, España

www.totalcare-europe.com

DESDE TOTALCARE EUROPE

LE AGRADECEMOS SU CONFIANZA.

Gracias por adquirir un producto de **IM** by **TotalCare Europe**.

El producto que usted ha adquirido está dotado de la más avanzada tecnología y ha soportado las pruebas más exigentes.

La experiencia a lo largo del tiempo hace que nuestros productos ofrezcan las mejores prestaciones, haciendo que usted pueda disfrutar cada día más de la libertad y autonomía que necesita.

Le sugerimos que dedique un momento para leer las instrucciones que le proporcionamos. Así podrá familiarizarse con su nuevo **elevador de baño Clipper I**, que le permitirá obtener el máximo rendimiento y vida útil de esta.

más de **50 años** viviendo **sin límites**

GUÍA DE REFERENCIA RÁPIDA.

Importante leer el manual antes de utilizar el producto.

1 – Descripción	4
2 – Características técnicas	4
3 – Mantenimiento y limpieza	5
4 – Garantía	6

1. DESCRIPCIÓN DEL ELEVADOR CLIPPER I

ELEVADOR PARA WC FÁCIL DE PONER Y DE QUITAR

El Clipper 1 es un elevador de baño muy fácil de poner, ya que el material del que está fabricado no es rígido y presenta un diseño que permite ajustarlo al inodoro. Una vez colocado queda completamente fijado al inodoro, proporcionando una mayor seguridad al usuario al sentarse. El elevador de baño incorpora en su parte delante-

ra un ligero desnivel que permite al usuario una fácil higiene personal. Está fabricado en espuma de poliuretano, lo que le proporciona una gran comodidad al usuario. Es liso y suave al contacto con la piel y fácil de limpiar para su óptimo mantenimiento.

2. MANTENIMIENTO Y LIMPIEZA

- Transporte: Este producto necesita ser almacenado en un ambiente seco, estable, no corrosivo y lejos de la lluvia.
- Limpie el producto con un paño suave y seco.
- Desechar el producto según las normativas medioambientales locales

3. CARACTERÍSTICAS TÉCNICAS



CLIPPER 1

Medidas

Ancho total	39 cm
Largo total	45 cm
Alto total	8,8 cm
Ancho del agujero del asiento	24 cm
Profundidad del agujero del asiento	24 cm

Peso

Peso total	1,45 kg	2,70 kg
Peso máximo soportado	100 kg	136 kg

Material Espuma de poliuretano

Color Azul

4. GARANTÍA DEL ELEVADOR CLIPPER 1

DURACIÓN DE LA GARANTÍA

El producto adquirido por Ud. queda protegido por la presente garantía, por la falta de conformidad del cliente que se manifieste en el plazo de 3 años desde la fecha de compra del producto o la fecha de entrega.

ALCANCE DE LA GARANTÍA

La garantía cubre toda avería o defecto de fabricación durante los primeros 24 meses desde la compra del producto, a partir de los 2 años y hasta los 3 años, el consumidor debe seguir dirigiéndose a la parte vendedora para conseguir reparar la falta de conformidad del bien, pero en el caso necesario el usuario deberá demostrar que el producto esta defectuoso por fabricación y no por un mal uso o una falta de mantenimiento.

El alcance territorial de esta Garantía es para todo el territorio nacional español.

La presente Garantía no afecta a los derechos de que dispone el consumidor conforme a lo establecido en el Real Decreto-ley 7/2021, de 27 de abril, de transposición de directivas de la Unión Europea en defensa de los consumidores.

PROCEDIMIENTO PARA HACER EFECTIVA LA GARANTÍA

Para poder hacer efectiva la Garantía el consumidor deberá dirigirse al punto de venta donde adquirido el producto, en el caso de que le sea imposible la comunicación con el punto de venta, ya sea porque ha cerrado o porque ha adquirido el producto en otra comunicad autónoma, se podrá dirigir directamente al fabricante a través del correo electrónico info@totalcare-europe.com.

Es imprescindible presentar copia de la factura o del ticket de compra, o un albarán de entrega posterior a la factura o ticket, en el momento de la reclamación, donde ampare claramente el producto comprado y la fecha.

El consumidor deberá entregar el producto en el mismo lugar que los adquirió, acompañando una nota explicativa de la falta de conformidad.

LA PRESENTE GARANTÍA NO CUBRE

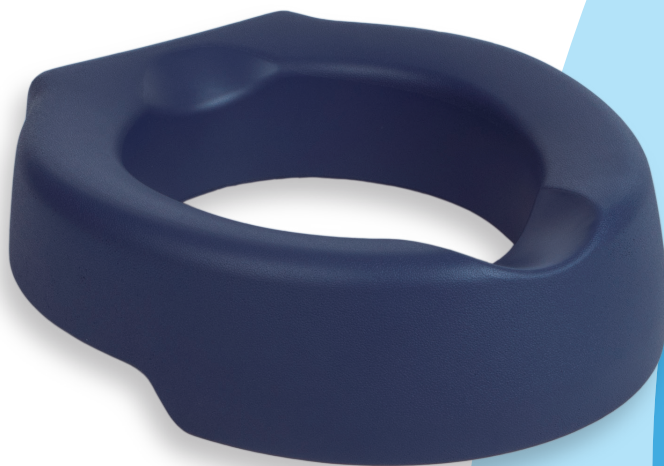
- Los daños causados por mal uso por parte del usuario al no obedecer las instrucciones indicadas en este manual o causadas por otros factores humanos, mal uso, colisión con algún objeto...
- Los daños causados por accidente, abuso, negligencia o mal uso.
- Los daños causados por fuego, inundación, tormentas o cualquier evento de la naturaleza.
- Los productos que hayan sido previamente reparados o manipulados por personal no autorizado por el fabricante o vendedor.
- Si las piezas utilizadas no son fabricadas por nuestra empresa.
- Cualquier producto que no lleve o tenga alterado o borrado su numero de serie o de fábrica.
- La garantía no cubre los elementos de desgaste.
- Las reparaciones o sustitución de la pieza defectuosa serán efectuadas por un personal cualificado y autorizado por TotalCare Europe, S.L.

NO UTILICE ESTE PRODUCTO SI APARENTEMENTE ESTÁ DAÑADO O LE FALTAN PIEZAS.

CONTACTE CON SU PROVEEDOR.

ELEVADOR DE BAÑO CLIPPER 1

El Clipper 1 es un elevador de baño muy fácil de poner, ya que el material del que está fabricado no es rígido y presenta un diseño que permite ajustarlo al inodoro.



Leyenda etiquetaje.



Debe consultar las instrucciones de uso para obtener información de seguridad.



Consulte el manual de usuario antes de utilizar el producto.



Datos del fabricante.



Fecha de fabricación.



Representante Europeo.



Lote.



Referencia del producto.



Número de serie.

Manual de usuario

Elevador de baño Clipper 1

V4 · 28/11/2022